

Investerings i Vindbruket Driftbolag



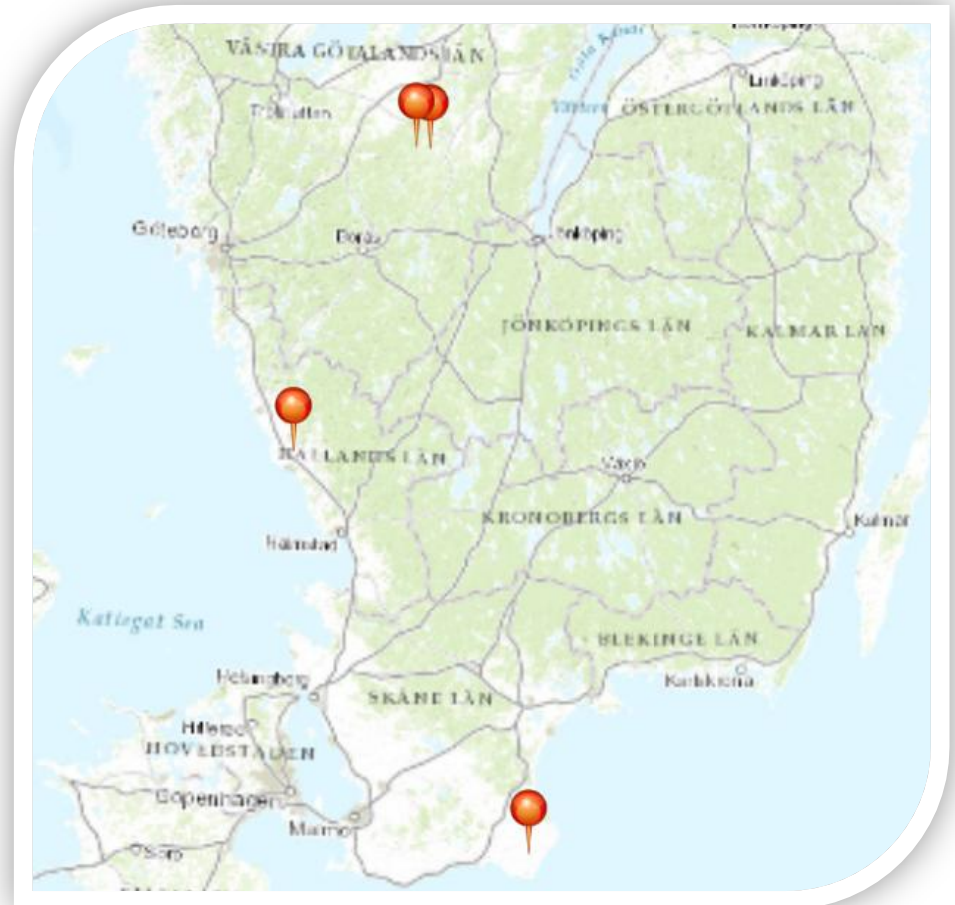
Placeringar

✦ 4 områden

- Borrby (elprisområde 4)
- Istorp (elprisområde 3)
- Göteve (elprisområde 3)
- Hällarp (elprisområde 4)

✦ 5 Vindkraftverk

- ✦ Tomelilla kommun, Falköpings kommun, Falkenbergs kommun
- ✦ Beräknad totalproduktion ca 23 GWh
- ✦ Beräknat pris ca 119 MSEK (ca 13 M€)
- ✦ Andelspris 300.000 SEK
- ✦ Uppskattad avkastning under löptid 6-10%



Preliminär Tidplan

✦ Projektfinansiering Februari 2014-



✦ Infrastrukturbyggnation
Jan-April 2015



✦ Montering, driftsättning och provdrift
Mars-Juni 2015

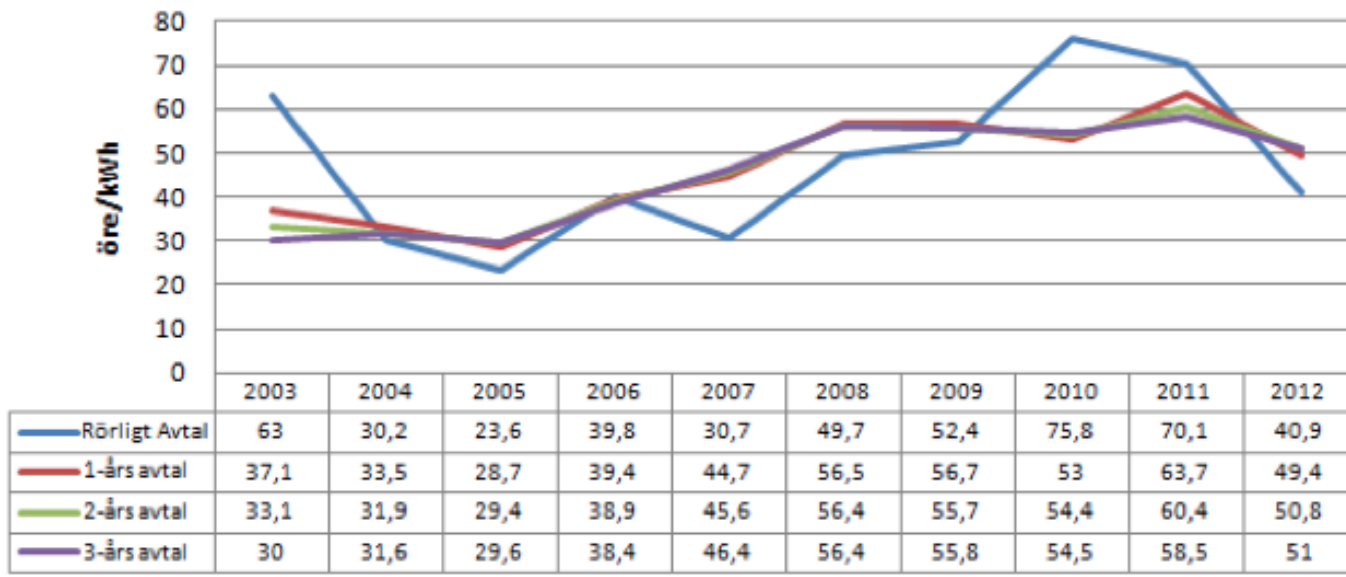


✦ Överlämning till slutkund
April-Juli 2015



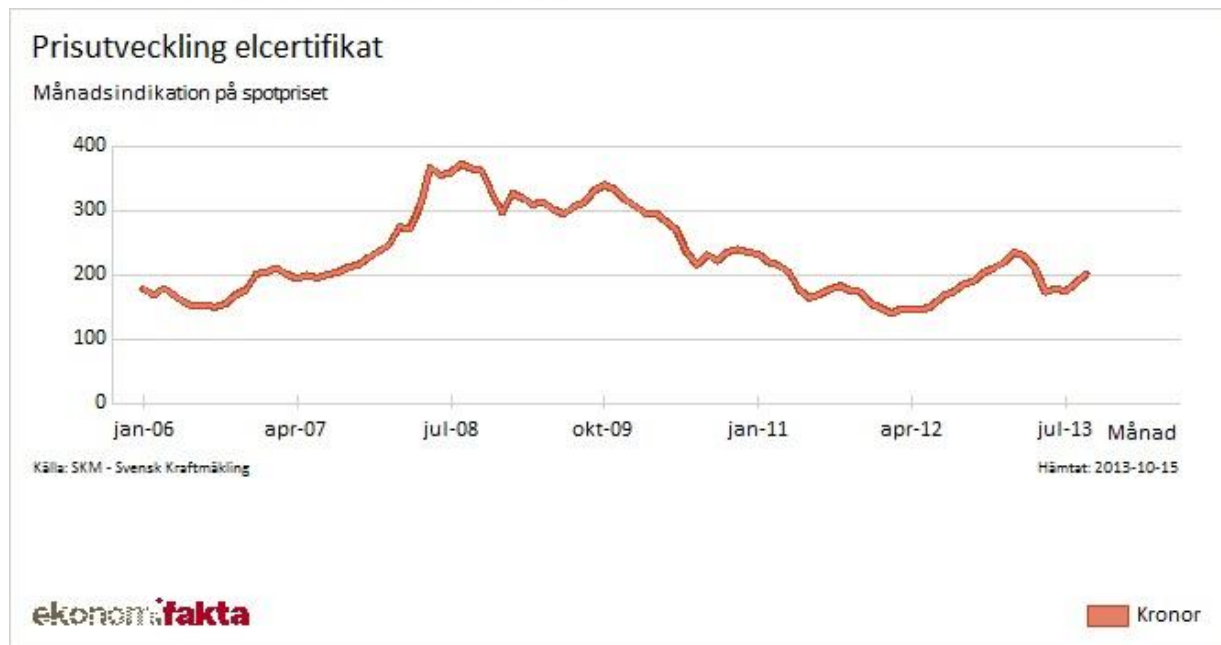
Elprisutveckling

Elpris 2003-2012, medelspotpris för småindustri



Tabellen visar en tidsserie över elpriser för olika typkunder och avtal.
Pris per den 1:a januari öre/kWh Exklusive skatter.
Fr.o.m. 2007 ingår elcertifikatpriset i elhandelspriset (2013, ca 3öre/kWh).

Prisutveckling elcertifikat



Elcertifikat är ett ekonomiskt stöd för producenter av förnybar el och har funnits i Sverige sedan år 2003.

För varje producerad MWh förnybar el kan producenterna få ett elcertifikat av staten. Elproducenterna kan sedan sälja elcertifikaten på en öppen marknad där priset bestäms mellan säljare och köpare. Certifikatet ger på så sätt en extra intäkt till den förnybara elproduktionen, utöver den vanliga elförsäljningen.

- Energimyndigheten, 2013

Kontaktuppgifter



Postadress: Box 45, 334 21 Anderstorp

Besöksadress: Brostigen 4, 334 32 Anderstorp

Mats Envall

mats@h2vind.se

070-568 41 68

www.h2vind.se

Anderz Johansson

anderz@h2vind.se

070-577 66 44